

Da inviare compilato all'Ufficio tecnico/Draw up and send to our Technical Dep.

Struttura, componenti e materiali plastici costruttivi dell'agitatore vengono definiti dal costruttore per ottemperare alla specifica destinazione d'uso dichiarata (scopo, resistenza alla corrosione, condizioni di esercizio,..): il progetto esclude parti metalliche a contatto con il liquido. Questo Data Sheet, compilato in ogni sua parte, è parte integrante della documentazione di offerta e di ordine.

SENZA QUESTI DATI L'OFFERTA E' SOLO INDICATIVA E L'ORDINE NON PUO' ESSERE EVASO

*Mixer structure, components and structural plastic materials are settled by the manufacturer to comply with the specific and declared use (purpose, corrosion resistance, operating conditions,..): the design excludes wetted metal parts.
This Data Sheet, completely drawn up, is part and parcel of the offer and order documentation of the mixer.*

WITHOUT THESE DATA THE OFFER IS JUST AN INDICATION AND THE ORDER CAN NOT BE EXECUTED

CLIENTE/Customere-mail.....

Sig/Mr.....tel.....fax.....

- Utilizzatore finale/End user Impiantista (costruttore, installatore)/Plant builder or installer Progettista/Designer
 Costruttore macchinario di processo/Process machinery builder Rivenditore/Reseller Altro/Different.....

DESCRIZIONE DEL PROCESSO / PROCESS DESCRIPTION

.....
.....
.....

Volume totale/Total volume: m³.....Temperatura/Temperature: °C.....

Per agitatore-pompa assiale/For mixer-axial pump: m³/h.....prevalenza/head: max mm.....min mm.....

NATURA DEI COMPONENTI E DEL PRODOTTO FINALE / COMPONENTS AND END-PRODUCT DATA

Liquido/Fluid%.....PS/SG Kg/m³.....Viscosità/Viscosity.....

Liquido/Fluid%.....PS/SG Kg/m³.....Viscosità/Viscosity.....

.....%.....PS/SG Kg/m³.....

Solido/Solid%.....PS/SG Kg/m³.....Dimensioni/Particle size mm.....

Prodotto finale/End-product%.....PS/SG Kg/m³.....Viscosità/Viscosity.....°C.....

Il processo provoca/The process causes: abrasione/wear schiuma/foam vapori/vapours incrostazioni/encrustations

SCOPO DEL PROCESSO / PROCESS TASK

- Miscelazione/Blending Soluzione/Dissolving Sospensione/Suspension Scambio calore/Heat transfer
 Altro/Different.....

Agitazione/Mixing : Veloce/Vigorous Media/Moderate Lenta/Mild

Servizio/Operation : Continuo/Continuous Discontinuo/Discontinuous h/giorno, mese / h per day, month.....

Installazione/Location Al chiuso/Indoor All'aperto/Outdoor

MOTORE / MOTOR DATA (IEC standard)

Volt / Volts..... Trifase/Three-phase Monofase/Single-fase Frequenza/Frequency Hz 50 60

Protezione/Protection IP 55 Classe Isolamento / Insulation class F ... Classe Temp/Temp. class B

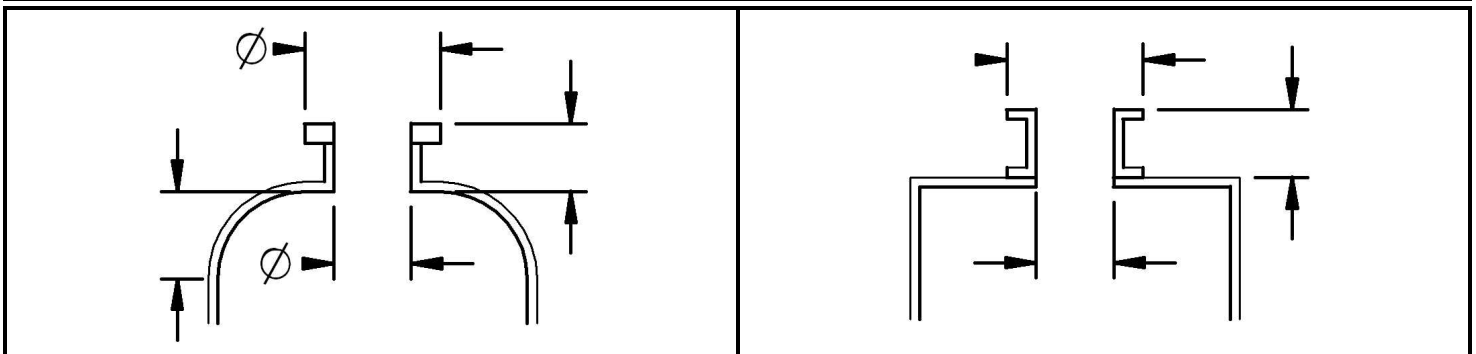
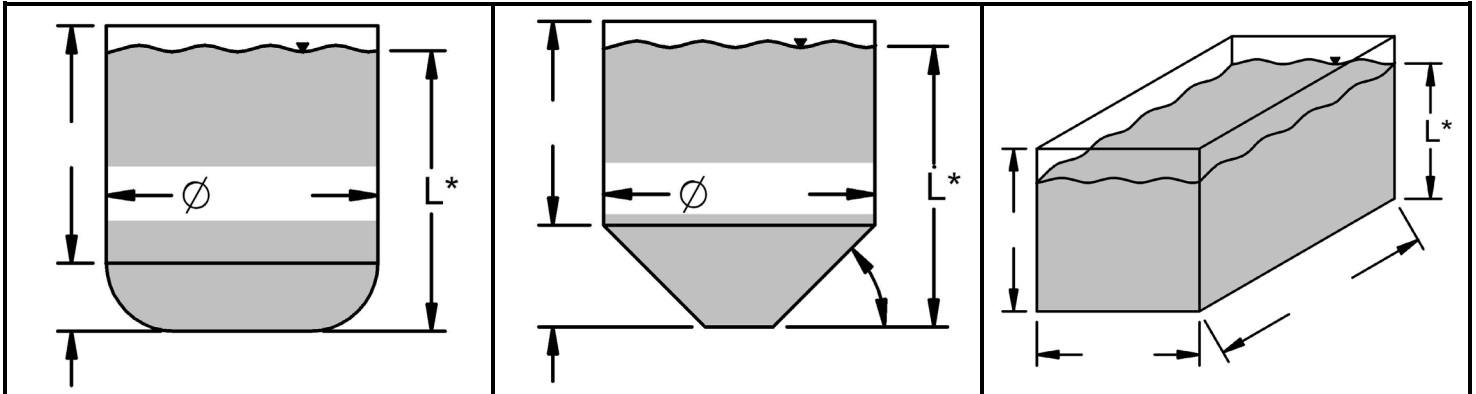
Esecuzione di sicurezza / Hazardous protection Temp. Ambiente/Ambient temp. °C.....

Altri requisiti / Other requirements :

Da inviare compilato all'Ufficio tecnico/Draw up and send to our Technical Dep.

GEOMETRIA DEL RECIPIENTE / TANK DATA

Scegliere e quotare in mm il recipiente utilizzato, il suo coperchio e/o il basamento dell'agitatore/
Select and dimension in mm the used tank, its top and/or the mixer support.



Volume del recipiente/Tank volume m³.....Volume del liquido/Fluid volume: max m³.....min m³.....
Livello del liquido/Fluid level = L* : max mm.....min mm.....
Materiali/Materials: Recipiente/Tank Basamento agitatore/Support mixer.....
Il recipiente cilindrico ha deflettori/The cylindrical tank has baffles : No Yes N°.....

DIVERSE CONFIGURAZIONI DI AGITATORI / DIFFERENT MIXERS FEATURES

